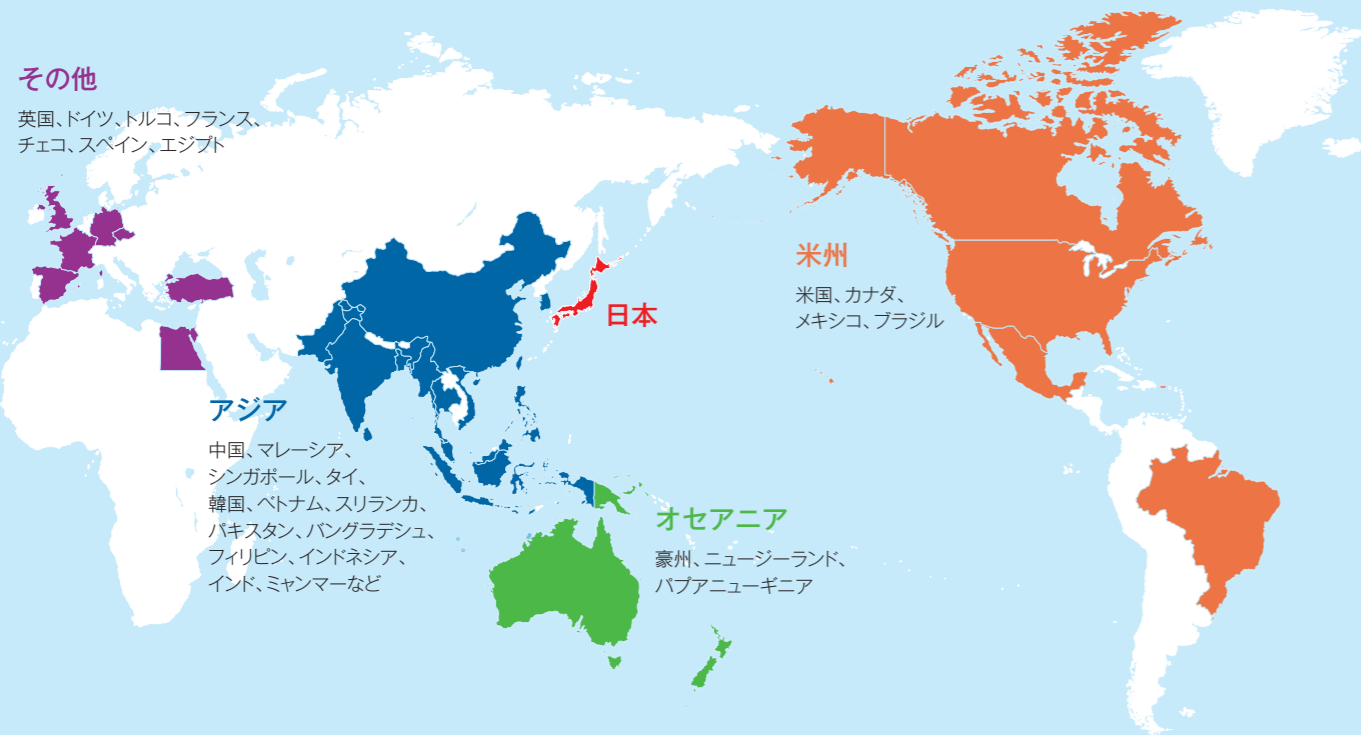


企業・株式情報 (2019年12月31日現在)

日本ペイントホールディングスグループのグローバル事業展開



29の国・地域に展開



地域別売上高比率

● 日本	26%
● アジア	52%
● 米州	11%
● オセアニア	7%
● その他	4%

日本	アジア	米州	オセアニア	その他
当社および連結子会社 <b>合計 17社</b>	連結子会社 <b>107社</b>	連結子会社 <b>11社</b>	連結子会社 <b>43社</b>	連結子会社 <b>19社</b>
従業員数 <b>3,373人</b>	従業員数 <b>14,303人</b>	従業員数 <b>2,640人</b>	従業員数 <b>3,735人</b>	従業員数 <b>1,919人</b>

企業情報

商号	日本ペイントホールディングス株式会社	創業	1881年3月14日
本社	東京本社 〒104-0031 東京都中央区京橋1-7-2 ミュージアムタワー京橋 14階 TEL:03-6433-0711  大阪本社 〒531-8511 大阪府北区大淀北2-1-2 TEL:06-6458-1111	資本金	78,862百万円
		従業員数	連結:25,970人
		事業年度	1月1日から12月31日

株式情報

発行可能株式総数 1,000,000,000株

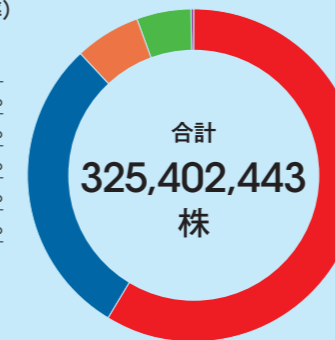
発行済株式総数 325,402,443株

株主数 9,752名

所有者別分布状況(株式数比率)

● 外国法人等	58.8%
● 金融機関	29.5%
● 個人・その他	6.2%
● その他の法人	5.3%
● 金融商品取引業者	0.2%

※ 自己株式4,615,234株は「個人・その他」に含めています。

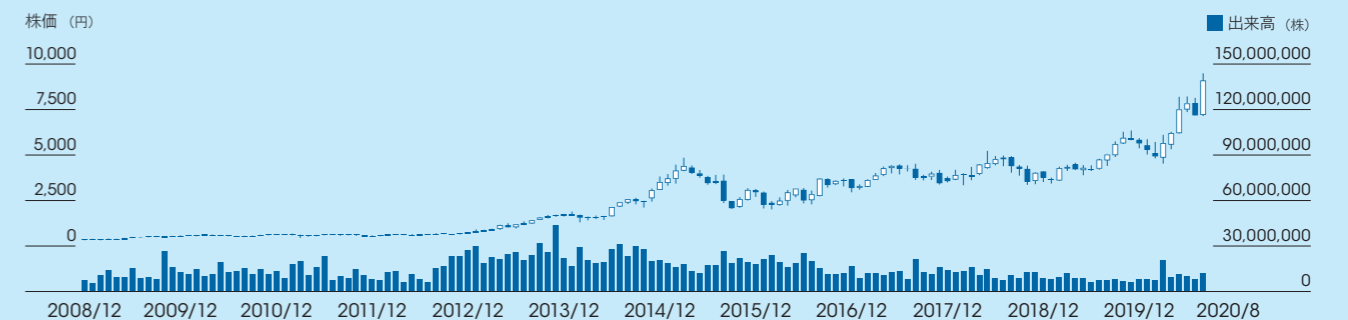


大株主の状況

株主名	持株数(千株)	持株比率(%)
NIPSEA INTERNATIONAL LIMITED	126,906	39.56
HSBC BANK PLC A/C 792827	14,474	4.51
NATIXIS	12,357	3.85
日本生命保険相互会社	10,817	3.37
住友生命保険相互会社	10,750	3.35
株式会社三井住友銀行	9,999	3.11
日本マスタートラスト信託銀行株式会社(信託口)	9,254	2.88
株式会社三菱UFJ銀行	7,133	2.22
三井住友信託銀行株式会社	7,053	2.19
日本マスタートラスト信託銀行株式会社トヨタ自動車口	5,109	1.59

※1 当社は自己株式4,615,234株を保有していますが、上記大株主から除いています。また、持株比率は自己株式を除いて算出しています。  
 ※2 持株数は千株未満、持株比率は小数点第2位未満を切り捨てています。  
 ※3 NIPSEA INTERNATIONAL LIMITEDは、当社取締役ゴード・ハップジン氏がManaging Directorを務めるWUTHELAM HOLDINGS LTD.の100%子会社です。

株価情報



株価・出来高推移

	2010	2011	2012	2013	2014	2015	2016	2017	2018	2019
12月末株価(円)	622	533	740	1,749	3,520	2,958	3,185	3,565	3,760	5,640
年間最高値(円)	641	683	742	1,763	3,820	4,860	3,725	4,520	5,230	6,350
年間最安値(円)	494	446	536	751	1,301	2,033	2,012	3,095	3,340	3,435
年間出来高(株)	160,072,000	158,375,000	173,156,000	313,915,000	286,170,000	218,899,400	213,329,800	154,880,000	140,297,000	98,794,400