

企業・株式・格付情報

(2020年12月31日現在)

企業情報

商号	日本ペイントホールディングス株式会社	創業	1881年3月14日
本社	東京本社 〒104-0031 東京都中央区京橋1-7-2 ミュージアムタワー京橋14階 TEL:03-6433-0711 大阪本社 〒531-8511 大阪市北区大淀北2-1-2 TEL:06-6458-1111	資本金	6,714億3千2百万円(2021年1月25日現在)
		従業員数	連結:27,318人
		事業年度	1月1日から12月31日

株式情報 (2021年6月30日現在)

発行可能株式総数 5,000,000,000株

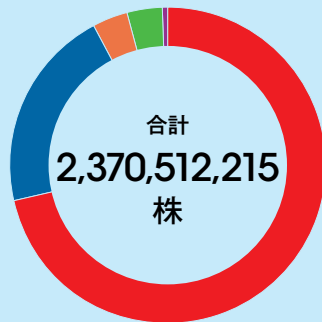
発行済株式総数 2,370,512,215株

株主数 12,588名

所有者別分布状況(株式数比率)

● 外国法人等	71.66%
● 金融機関	20.58%
● 個人・その他	3.82%
● その他の法人	3.40%
● 金融商品取引業者	0.54%

※ 自己株式22,342,327株は「個人・その他」に含めています。



大株主の状況

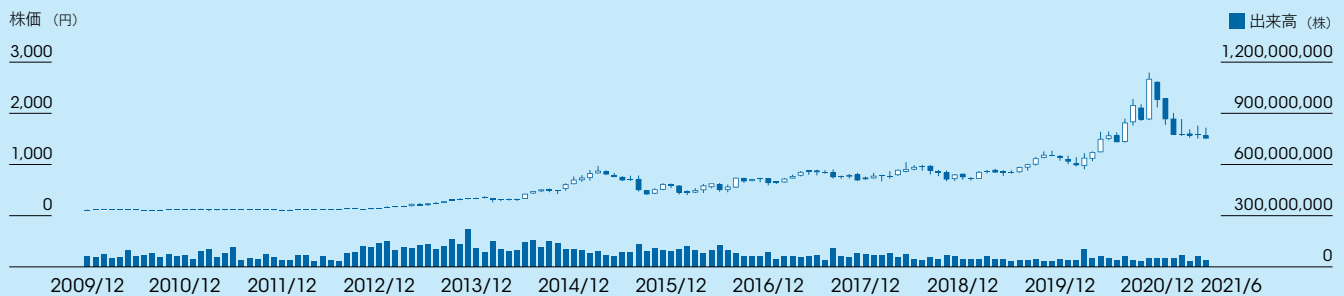
株主名	持株数(千株)	持株比率(%)
NIPSEA INTERNATIONAL LIMITED	1,293,030	55.06
FRASER (HK) LIMITED	85,000	3.61
CLEARSTREAM BANKING S. A.	83,509	3.55
HSBC BANK PLC A/C CLIENTS 3	75,544	3.21
日本マスタートラスト信託銀行株式会社(信託口)	65,012	2.76
日本生命保険相互会社	54,085	2.30
住友生命保険相互会社	53,750	2.28
株式会社三井住友銀行	49,998	2.12
株式会社三菱UFJ銀行	35,667	1.51
三井住友信託銀行株式会社	35,265	1.50

※1 持株比率は自己株式22,342,327株を除いて算出しています。
 ※2 NIPSEA INTERNATIONAL LIMITEDは、当社取締役コー・ハップジン氏がManaging Directorを務めるWUTHELM HOLDINGS LTD.の100%子会社です。
 ※3 FRASER(HK)LIMITEDは当社取締役コー・ハップジン氏が議決権の過半数を自己の計算において所有している会社(W BVI HOLDINGS LIMITED)の子会社であり、関連当事者に該当します。
 ※4 当社は2021年1月25日付で、NIPSEA INTERNATIONAL LIMITEDならびにFRASER (HK) LIMITEDを引受先とする第三者割当増資を実施し、新たに当社株式148,700,000株を発行し、発行済株式総数は474,102,443株となりました。
 ※5 当社は2021年2月10日の取締役会決議に基づき、同年3月31日を基準日、4月1日を効力発生日として、基準日最終の株主名簿に記載または記録された株主の所有普通株式数を1株につき5株の割合をもって分割しました。これにより、上記第三者割当増資後の発行済株式総数は2,370,512,215株となりました。なお、本株式分割に伴い、会社法第184条第2項の定めに基づき、4月1日付をもって、当社定款第6条の発行可能株式総数を10億株から50億株に変更しました。

格付情報

格付機関名	格付	格付の方向性
格付投資情報センター(R&I)	A	安定的

株価情報



株価・出来高推移

	2011	2012	2013	2014	2015	2016	2017	2018	2019	2020
12月末株価(円)	107	148	350	704	592	637	713	752	1,128	2,266
年間最高値(円)	137	148	353	764	972	745	904	1,046	1,270	2,796
年間最低値(円)	89	107	150	260	407	402	619	668	687	906
年間出来高(株)	791,875,000	865,780,000	1,569,575,000	1,430,850,000	1,094,497,000	1,066,649,000	774,400,000	701,485,000	493,972,000	604,362,500

※ 2021年4月1日付で5:1の株式分割を実施したため、2009年1月に行われたものと仮定し、株価・出来高を算出しています。